

いきいきライフ市民のつどい 2018

～あなたの健康状態 大発見！～

骨、血管から内臓脂肪まで、この機会にカラダの隅々まで見つめ直してみませんか？

骨

骨量を測定し、
骨の健康度を
チェックします！

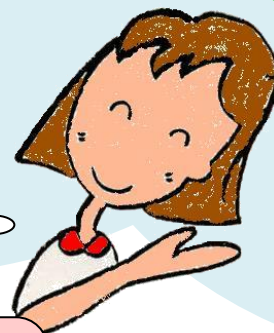
活力

体脂肪や内臓脂肪を
分析し、身体年齢を
チェックします！

血行

血管&血流を測定し、
血管年齢を
チェックします！

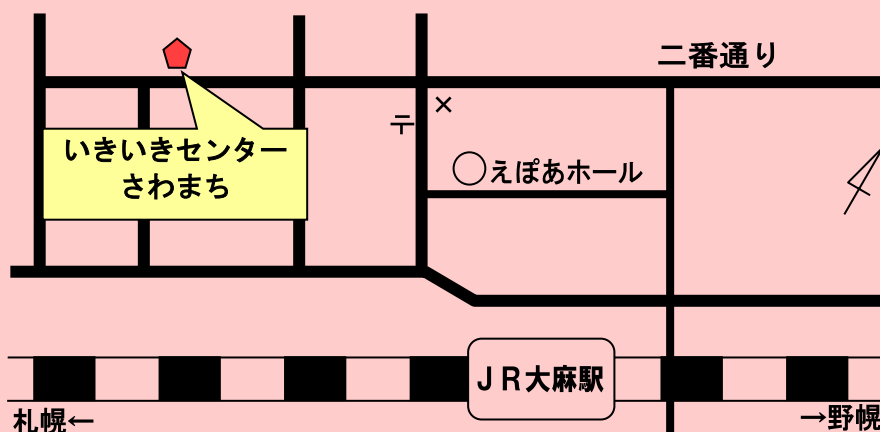
先着 100 名様には
記念品プレゼント！！
いきいきセンター正面玄関で
配布します！



とき：平成30年9月29日(土) 10:00～14:00

ところ：いきいきセンターさわまち (江別市大麻沢町5-6)

TEL 387-5111



★大麻駅より
徒歩 15分
★最寄のバス停
「大麻15丁目」

※駐車スペースが限られて
おりますので、なるべく
公共交通機関をご利用に
なってご来場願います

主催：一般財団法人 江別市在宅福祉サービス公社

後援：江別市

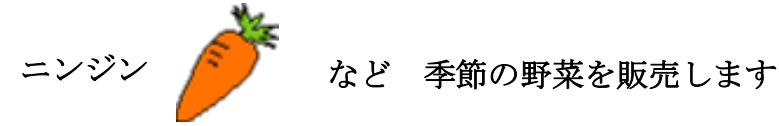
協賛：江別市社会福祉協議会、江別市自治会連絡協議会、江別市民生委員児童委員
連絡協議会、江別市高齢者クラブ連合会、かけはしの会（江別認知症の人の
家族を支える会）、手をつなぐ訪問看護 ETI-17、江別ときめいく（長井学
園）、コミュニティカフェ笑くぼ（地域で楽しく暮らすネットワーク）、eco
ワーク代々木（シナジーワークス）、にわとりブラザーズ

○正面玄関（10：00）

先着100名様に記念品プレゼント！！

○正面玄関前（10：00～完売まで）

野菜の販売 ～ かけはしの会さんによる即売コーナー



○沢町集会所（10：00～14：00）

健康チェックコーナー（体脂肪測定、骨量測定 他）

～ 無料で簡単に測定！ ※裸足で測定する機械があります

○1階ロビー（10：00～14：00）

菓子・雑貨等の販売 ～ 市内福祉事業所による販売コーナー



○2階教養講座室（10：00～14：00）

いきいき作品展 ～ 各種教室やサークルの作品をご覧ください

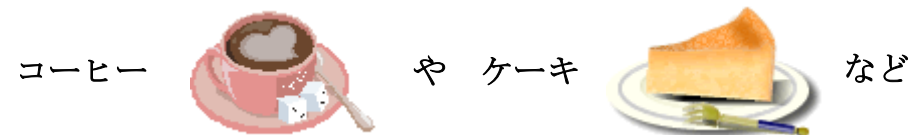


○2階工芸室（10：00～14：00）

陶芸作品展 ～ 陶芸教室や同好会の作品です

○2階娯楽室（10：00～14：00）

喫茶コーナー ～ 手作りケーキやコーヒーはいかが？



○2階食堂（10：00～14：00）

ふれあい茶屋 ～ かけはしの会さんによる家庭の味が楽しめます



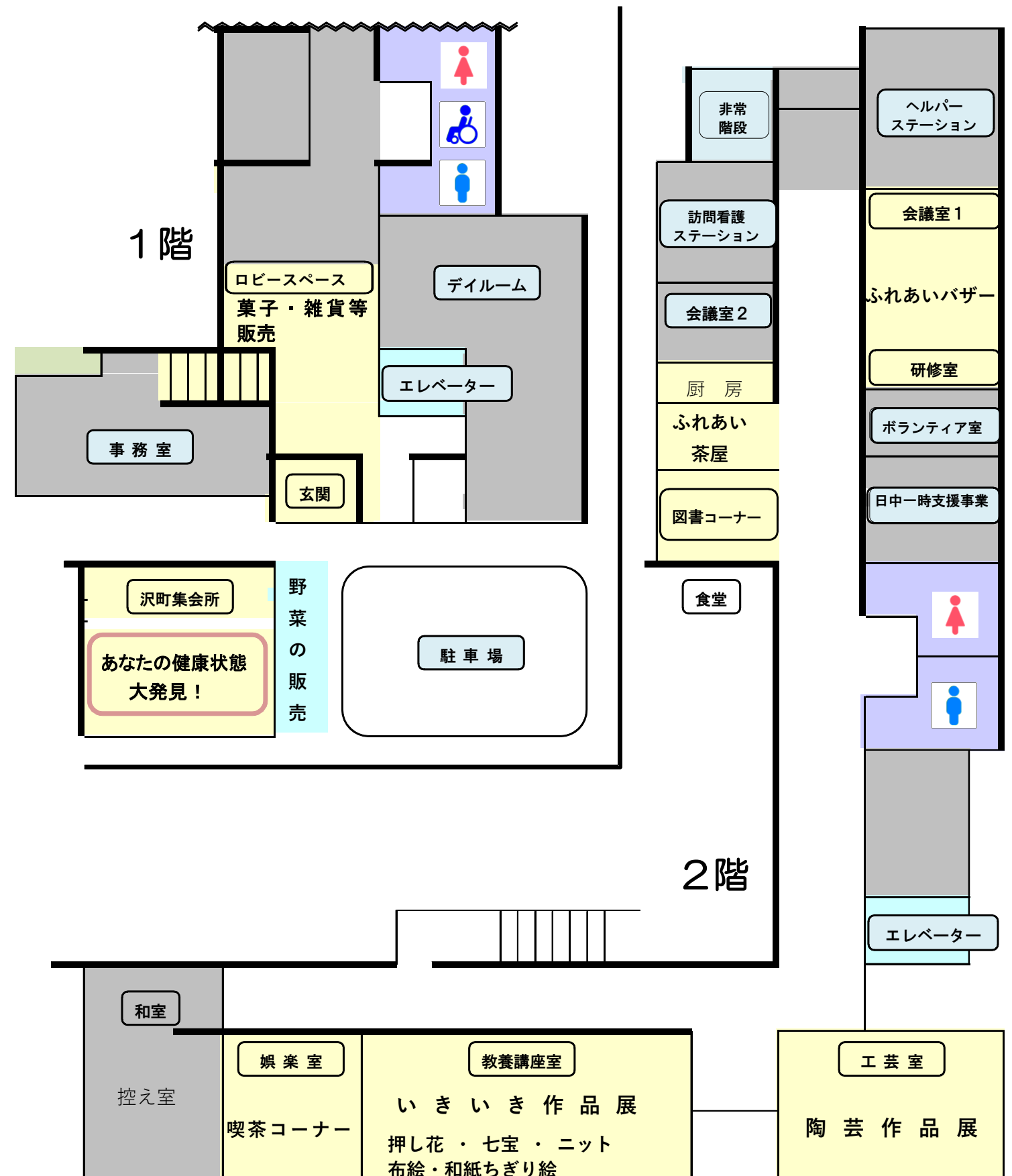
○2階会議室（10：00～14：00）

ふれあいバザー ～ かけはしの会さんによる衣類や雑貨中心のバザー



掘り出し物もあるかも？！

《 会場図 》



※各コーナーとも商品等がなくなり次第終了いたしますのでご了承ください